

**CLASIFICACION DEL DOCUMENTO:**  
ESPECIFICACIÓN DE PT

FECHA EMISION:  
SEPTIEMBRE 2020

**TITULO:**  
VP PAQUETE CHOCOLATE RG 700GRX6X1  
CLAVE 300048927

VIGENCIA:  
SEPTIEMBRE 2025

**RESPONSABLE:**  
R&D

Página: 1 de 10

## 1. DESCRIPCIÓN

Bolsa colectiva con mix de productos PEPSICO

### CLAVES Y CÓDIGOS DEL PRODUCTO

LEGADO: 300048927  
DESCRIPCIÓN: **VP PAQUETE CHOCOLATE RG 700GRX6X1**  
EAN13: **7501011150225**  
DUN14: **17501011150222**



Cada Bolsa contendrá un mix de producto como se indica en la tabla:

Clave	Descripción	Piezas	Gramos por unidad	Gramos Totales
300050405	MILCH COCO OT RG 38GRX16X4	6	38	228
300048724	MILCH RG 22GRX250X1	6	22	132
300049205	MAMUT SUPER AUTO REP RG 44GRX72X1	7	44	308
300050603	NUCITA GRANEL RG 8GRX720X1	4	8	32

23 gr 700

**\*Este mix puede cambiar de acuerdo a la disponibilidad del producto, se debe validar que el mix tenga cumplimiento en el gramaje declarado en el empaque y debe estar revisado por MKT y QC**

**CLASIFICACION DEL DOCUMENTO:**  
ESPECIFICACIÓN DE PT

FECHA EMISION:  
SEPTIEMBRE 2020

**TITULO:**  
VP PAQUETE CHOCOLATE RG 700GRX6X1  
CLAVE 300048927

VIGENCIA:  
SEPTIEMBRE 2025

**RESPONSABLE:**  
R&D

Página: 2 de 10

## 2. MATERIAL DE EMPAQUE

### SECUNDARIO (BOLSA PREFORMADA)

**DESCRIPCIÓN:**

Bolsa preformada para empacar mix de dulces 700gr

**ESTRUCTURA:**

Bolsa preformada. Con estructura :Barniz/Tintas/ PE coex 75mic

**MEDIDAS**

Ancho Bolsa: 290mm ±1mm

Alto Bolsa: 355 mm ±1mm

Fuelle: 80mm ±1mm

**No. COLORES DE TINTA:**

6

**RENDIMIENTO:**

49 IMPRESIONES POR KILO

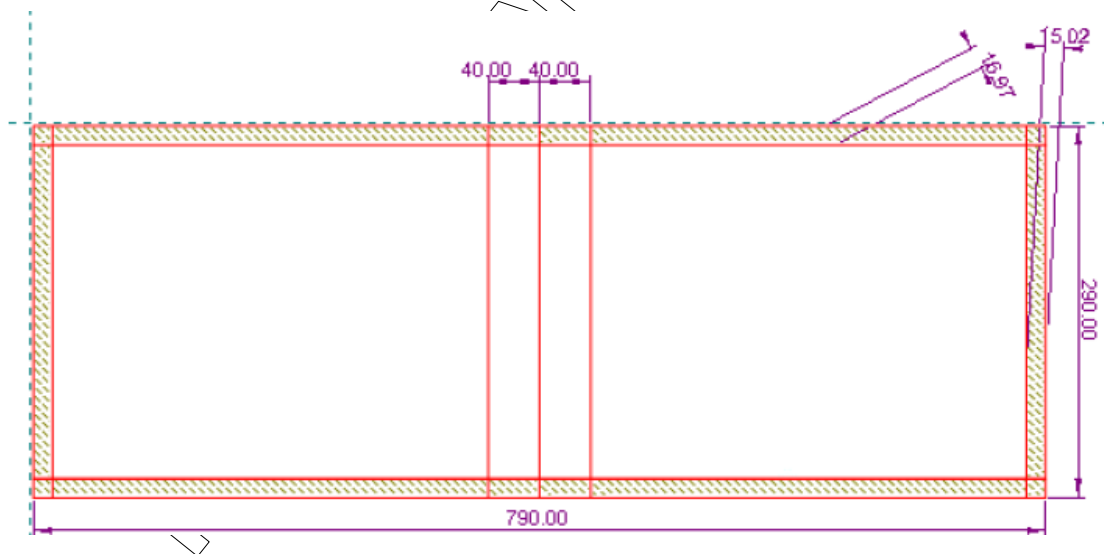
**PROCESO DE IMPRESIÓN:**

Flexografía

**TIPO DE EMPAQUE:**

Bolsa preformada \*revisar lotificado en el punto 4 de esta especificación.

Plano mecánico y Arte



**CLASIFICACION DEL DOCUMENTO:**  
ESPECIFICACIÓN DE PT

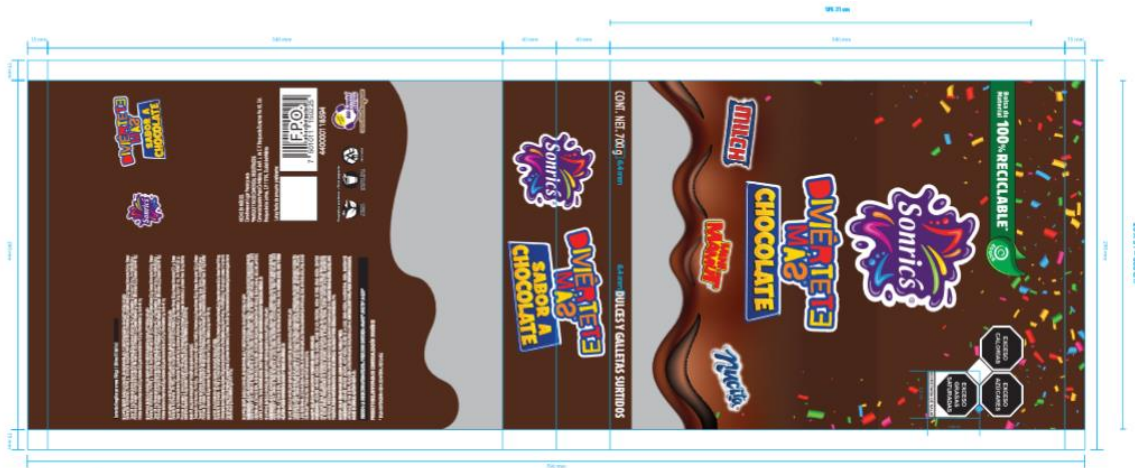
FECHA EMISION:  
SEPTIEMBRE 2020

**TITULO:**  
VP PAQUETE CHOCOLATE RG 700GRX6X1  
CLAVE 300048927

VIGENCIA:  
SEPTIEMBRE 2025

**RESPONSABLE:**  
R&D

Página: 3 de 10



**TERCIARIO (CORRUGADO)**

**DESCRIPCIÓN:**

Caja de cartón corrugado Liner exterior Kraft / Flauta BC / Liner interior Kraft, corrugado con impresión

**FLAUTA:**

C

**ECT:**

32

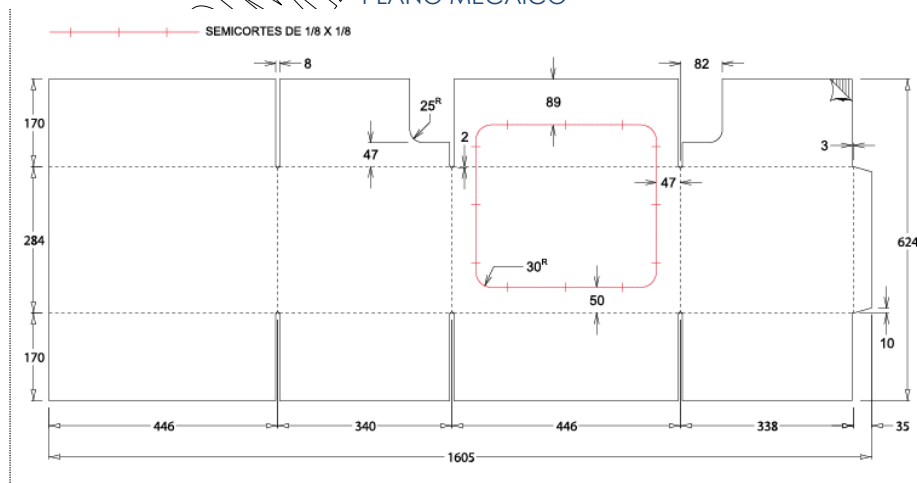
**MEDIDAS INTERNAS:**

Largo interno: 446 mm ± 3 mm  
Ancho interno: 340 mm ± 3 mm  
Alto interno: 284 mm ± 3 mm

**TIPO DE EMPAQUE:**

Corrugado con impresión

**PLANO MECAICO**





**CLASIFICACION DEL DOCUMENTO:**  
ESPECIFICACIÓN DE PT

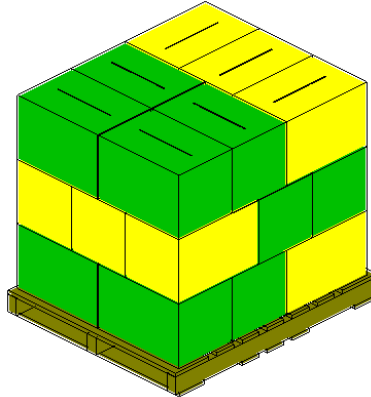
FECHA EMISION:  
SEPTIEMBRE 2020

**TITULO:**  
VP PAQUETE CHOCOLATE RG 700GRX6X1  
CLAVE 300048927

VIGENCIA:  
SEPTIEMBRE 2025

**RESPONSABLE:**  
R&D

Página: 5 de 10



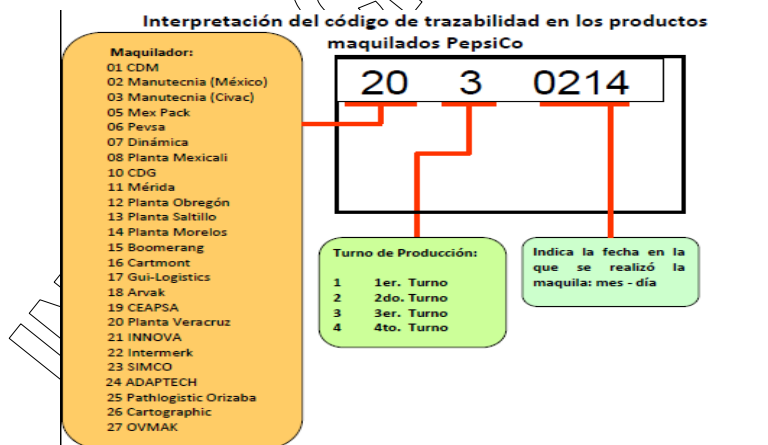
### 3.2. PALETIZADO

Paletizar como se indica:

- 4 vueltas en la parte baja integrando la tarima
- 3 vueltas en la parte media
- 4 vueltas en la parte alta
- \*con moño al final (cruce de playo)

### 4.-LOTIFICACIÓN (Bolsa)

Utilizar tinta indeleble o codificador automático en la bolsa. **(No etiqueta)**  
Seguir el código de trazabilidad de productos maquilados Alegro



# de maquilador asignado

\*Imagen de referencia

**CLASIFICACION DEL DOCUMENTO:**  
ESPECIFICACIÓN DE PT

FECHA EMISION:  
SEPTIEMBRE 2020

**TITULO:**  
VP PAQUETE CHOCOLATE RG 700GRX6X1  
CLAVE 300048927

VIGENCIA:  
SEPTIEMBRE 2025

**RESPONSABLE:**  
R&D

Página: 6 de 10

**5.-ETIQUETA DE IDENTIFICACIÓN EN CORRUGADO**

DIMENSIONES:

15 X 10 cm

TAMAÑO DE FUENTE:

Clave del producto: 3.0cm

Codificación en etiqueta: 3.0cm, Consumo preferente DD-MM-AA

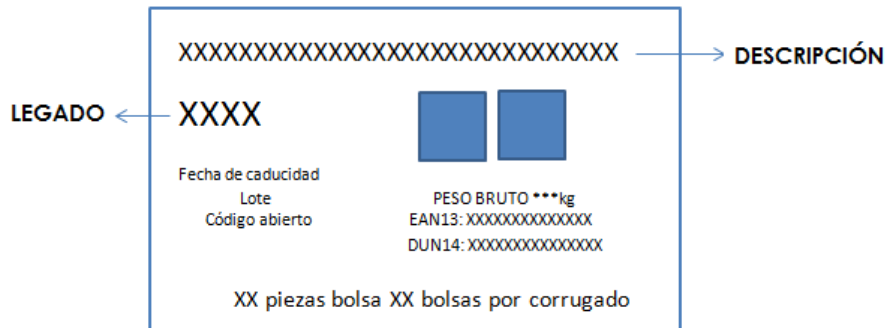
Nombre del producto: 3.0cm

Iconos especiales: 1.5cm

Color de Letra: Negra

Color de Etiqueta: **Blanca**

MUESTRA DE ETIQUETA



**6.-TRANSPORTACIÓN Y ALMACENAMIENTO:**

**ALMACENAMIENTO**

- Este producto deberá almacenarse y transportarse en ambiente seco y fresco (<30°C y 55% de humedad relativa)
- No almacenar o transportar con productos que puedan alterar las características fisicoquímicas y sensoriales del producto
- El producto debe permanecer en su empaque perfectamente sellado y no expuesto a la luz solar.
- No estibar en piso sin tarima
- No estibar ningún producto sobre la tarima.
- Almacenar alejado de techos de lámina metálica, plástica o asbesto por lo menos 2 metros.
- No colocar otra tarima encima de otra.
- El almacenamiento deberá ser en tarima chep

**CLASIFICACION DEL DOCUMENTO:**  
ESPECIFICACIÓN DE PT

FECHA EMISION:  
SEPTIEMBRE 2020

**TITULO:**  
VP PAQUETE CHOCOLATE RG 700GRX6X1  
CLAVE 300048927

VIGENCIA:  
SEPTIEMBRE 2025

**RESPONSABLE:**  
R&D

Página: 7 de 10

**TARIMA CHEP**

Tipo de Tarima	CHEP	Rango +/-
<b>Dimensiones:</b>		
Largo Tarima	100.0 cm	0.5 cm
Ancho Tarima	120.0 cm	0.5 cm
Distancia entre tablas	11.8 cm	0.5 cm
Ancho de tabla superior	15.0 cm	0.5 cm
Espesor de tabla superior	2.0 cm	0.3 cm
Ancho de tabla Inferior	15.0 cm	0.5 cm
Espesor de tabla Inferior 1	2.0 cm	0.3 cm
Ancho tabla Inferior 2 Guía	38.4 cm	0.5 cm
Ancho polín	10.0 cm	0.5 cm
Largo polín	122.0 cm	0.5 cm
Espesor de polín	4.0 cm	0.3 cm

Características y Presentación:

Tarima fabricada a partir de madera de Pino Mill Run, donde todos sus componentes deben de estar en buenas condiciones de solidez y sonido.

Componentes Críticos:

Los componentes críticos son las tablas superiores e inferiores de las orillas y los polines exteriores.

Componentes Estándar:

Cuartheaduras no alineadas con los clavos (máximo permitido de 3" y un ancho de 1/16" sin que atraviese la madera.

Pandeo

Los componentes deben de estar derechos y planos en el ensamble. Las tablas exteriores no deben de representar distorsión externa con un arqueado máximo sobre la orilla de ¼"

Inclinación de la Veta

Máximo de 2.5cm en 25cm en los componentes estándar

Máximo de 2.5cm en 15cm en los componentes críticos

Condiciones defectuosas

Debe de darse máxima atención al hecho de que las tarimas carezcan de termitas, escarabajos o insectos vivos.

Cualquier parte putrefacta de madera que afecte la resistencia debe ser retirada.

Cualquier presencia de hongo o moho en la superficie, debe de ser removida físicamente de la misma.

Los componentes que estén significativamente debilitados por estos crecimientos deben de deshacerse.

No se permite resina en ningún componente ni tratamiento de preservación.

Tratamiento de Clavos

Clavos tornillo de 2 1/1" x 0.113" de acero reforzado de cabeza plana de 0.270"

Todos los calvos deben de estar por lo menos a una pulgada del final de la tabla

Plagas

Las tarimas deben de recibirse libres de plagas de acuerdo al método aprobado por Sabritas.



**CLASIFICACION DEL DOCUMENTO:**  
ESPECIFICACIÓN DE PT

FECHA EMISION:  
SEPTIEMBRE 2020

**TITULO:**  
VP PAQUETE CHOCOLATE RG 700GRX6X1  
CLAVE 300048927

VIGENCIA:  
SEPTIEMBRE 2025

**RESPONSABLE:**  
R&D

Página: 8 de 10

## MANEJO

Debe ser manejado en tarima y con montacargas  
El corrugado no deberá ser maltratado en su manejo: Aventar, pisar, sobre-estibar con objeto de asegurar la integridad del producto.

## TRANSPORTE Y ENTREGA

El proveedor deberá asegurarse de las condiciones óptimas del transporte (tráiler), éste debe ser en caja CERRADA (no con lona) y piso sin canaletas o ranurado

## 7. Proceso de Maquila:

- 1) Acondicionar mezcla y materiales de empaque correspondientes para la presentación.
- 2) Codificar bolsa colectiva con tinta indeleble y a inkjet.
- 3) Colocar mezcla de forma manual de la siguiente forma:

Clave	Descripción	Piezas	Gramos por unidad	Gramos Totales
300050405	MILCH COCO OT RG 38GRX16X4	6	38	228
300048724	MILCH RG 22GRX250X1	6	22	132
300049205	MAMUT SUPER AUTO REP RG 44GRX72X1	7	44	308
300050603	NUCITA GRANEL RG 8GRX720X1	4	8	32

23 gr 700

- a. Colocar al final la Nucita de tal forma que este quede en la parte superior de la bolsa.
- 4) Pesar la bolsa la cual deberá dar un peso mínimo 700g.
- 5) Cerrar la bolsa con moraza de 1".
- 6) Tomar un corrugado y colocarle cinta en la parte inferior.
- 7) Colocar 6 bolsas colectivas dentro de corrugado (3 por cada lado).
- 8) Cerrar el corrugado con cinta en la parte superior.
- 9) Colocar etiqueta de identificación en corrugado.
- 10) Acomodar corrugados en la tarima hasta formar una cama de producto 7 corrugados por cama.
- 11) Continuar el proceso hasta el armado de tarima completar 3 camas.
- 12) Se debe entrelazar el armado de la tarima.
- 13) Emplear tarima con 4 vueltas en la parte baja, 3 media y 4 alta de la tarima.

## REQUISITOS PARA RECEPCIÓN DE PRODUCTO EN ALMACENES:

Presentación de certificado de calidad con datos correctos.  
Que cumpla con las especificaciones fisicoquímicas, microbiológicas y de material de empaque.  
Que cumpla con los atributos sensoriales (sabor, color, textura, forma y tamaño).



**CLASIFICACION DEL DOCUMENTO:**  
ESPECIFICACIÓN DE PT

FECHA EMISION:  
SEPTIEMBRE 2020

**TITULO:**  
VP PAQUETE CHOCOLATE RG 700GRX6X1  
CLAVE 300048927

VIGENCIA:  
SEPTIEMBRE 2025

**RESPONSABLE:**  
R&D

Página: 9 de 10

Presencia, legibilidad y color de etiqueta de identificación del corrugado.

## 8. INSPECCIÓN DE PRODUCTO:

Military Standard 105-D con un nivel de aceptación de 4 de acuerdo al procedimiento inspección de aceptación y rechazo para productos nacionales Alegro.

### DEFECTOS CRÍTICOS (0.065):

Se consideran de forma individual o sumados entre si para el criterio de aceptación o rechazo de acuerdo a las Tablas Military Standard 105-D

1. Faltante de bolsa colectiva en corrugado.
2. Característica sensorial diferente al estándar.
3. Materia extraña dentro de bolsa colectiva.
4. Bolsa colectiva sin sellar o sello débil.
5. Ausencia de codificación en bolsa colectiva.
6. Piezas del mix sin envoltura.
7. Paletas sin palillo.
8. Bolsa con sellos quemados.
9. Bolsa con mix no autorizado.

### DEFECTOS MAYORES (1.0):

Se consideran de forma individual o sumados entre si para el criterio de aceptación o rechazo de acuerdo a las Tablas Military Standard 105-D

1. Piezas bajas de peso.
2. Ausencia de etiqueta en corrugado.
3. Corrugado colapsado.
4. Corrugados sin etiqueta de identificación.
5. Codificación de etiqueta de corrugado ilegible o incorrecta.
6. Armado de tarima no correcto.
7. Tarima de madera rota, astillada o con clavos sueltos, sucios o manchados de aceite.
8. Tarima sin emplace.
9. Producto de bolsa mixeado (posición incorrecta).
10. Faltante de producto en bolsa.

**CLASIFICACION DEL DOCUMENTO:**  
ESPECIFICACIÓN DE PT

FECHA EMISION:  
SEPTIEMBRE 2020

**TITULO:**  
VP PAQUETE CHOCOLATE RG 700GRX6X1  
CLAVE 300048927

VIGENCIA:  
SEPTIEMBRE 2025

**RESPONSABLE:**  
R&D

Página: 10 de 10

### DEFECTIVOS MENORES (2.5):

Se consideran de forma individual o sumados entre si para el criterio de aceptación o rechazo de acuerdo a las Tablas Military Standard 105-D

1. Etiqueta mal colocada
2. Impresión defectuosa, con piojos o fuera de registro
3. Bolsas maltratadas

### 9. TRANSPORTACIÓN Y ALMACENAMIENTO:

- Este producto deberá almacenarse y transportarse en ambientes que no sobrepasen los 25°C y una humedad relativa no mayor a 40%
- No almacenar o transportar con productos que puedan alterar las características fisicoquímicas y sensoriales del producto.

### 10. VIDA DE ANAQUEL

La vida de anaquel que registrará este paquete es el insumo del Mix con menor VDA

### 11. CONTROL DE CAMBIOS:

Actualización de Espec por cambio de formato y de mix en paquete

#### SERVICIOS Y MATERIALES

##### PROPORCIONADOS POR "EL MAQUILADOR"

- Mano de obra (Sección y armado de la tarima)
- Etiqueta para identificar corrugado (4 por tarima)
- Polystrech para paletizado. (15", cal: 60 gauges)
- Maniobras de carga y descarga.
- Codificado de bolsa y cerrando de bolsa
- Cinta adhesiva
- Esquineros rígidos altura 1.20 mts/ Calibre C-120 kraft/ Ala 2 pulgadas)

##### PROPORCIONADOS POR PEPSICO

- Producto a maquilar (mix de dulces)
- Bolsas
- Corrugados
- Tarima CHEP
- Unidades para fleteo.